

LE PARCOURS RÉSIDENTIEL

Dans le cadre de son Projet Personnalisé d'Accompagnement et durant un parcours sur le D.A.Re., il y a la possibilité, si un jeune le souhaite et en accord avec la famille, d'expérimenter des périodes d'hébergement sous différentes formes selon l'âge et les capacités d'autonomie, à temps séquentiel (par exemple, deux nuits) ou à temps plein (quatre nuits).

Le vivre ensemble, la citoyenneté, la gestion des repas (courses et préparation), l'hygiène corporelle, l'hygiène des locaux, les loisirs, les déplacements en autonomie, et la socialisation pendant certains week-ends et les petites vacances... autant d'axes d'évolution qui seront abordés dans le cadre du parcours résidentiel.

L'autonomie résidentielle c'est :

- vivre dans un lieu de vie en dehors de la famille
- une progression de compétence d'autonomie tout au long de la vie mais également un maintien des compétences déjà acquises.

L'autonomie résidentielle peut être soutenue par des services d'accompagnement.

D.A.Re. André Bodereau
(Dispositif d'Accompagnement et de Ressources)

29, rue Serge Rouzière
14123 Fleury-sur-Orne

02.31.84.60.30

 www.dare-bodereau.org

Référentes du Parcours résidentiel :

Gaëlle Leblanc

Responsable de plateforme plus 16 ans

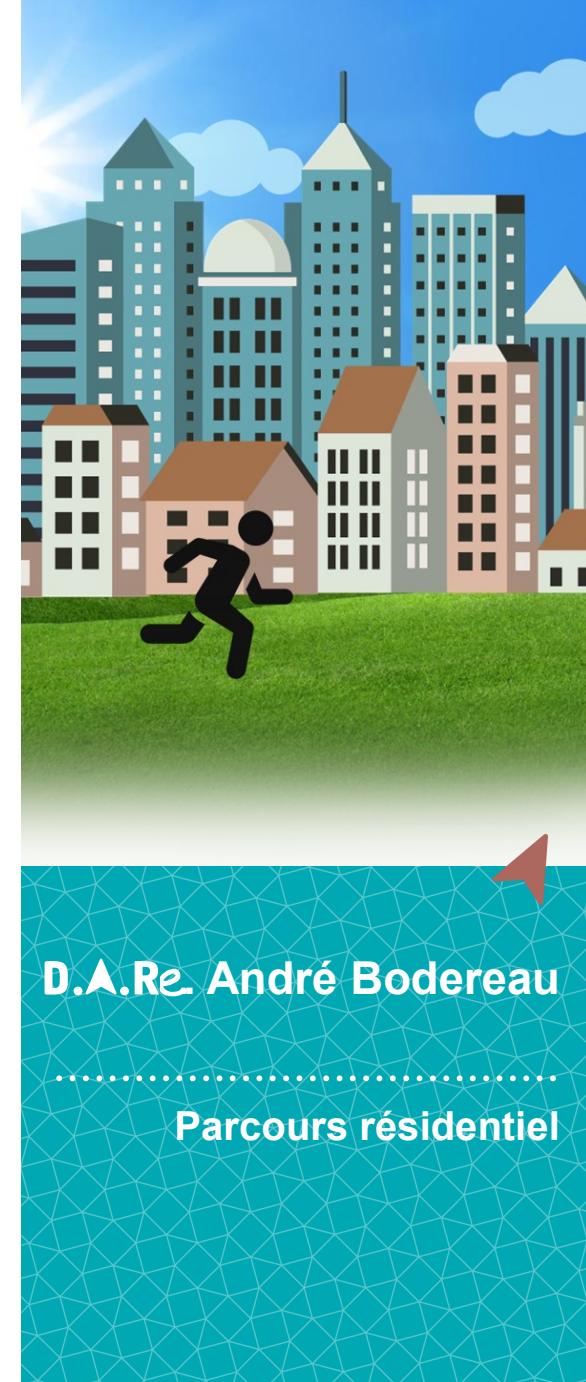
@ gleblanc@dare-bodereau.org

Jennifer Beauvais

Responsable de plateforme 12-15 ans

@ jbeauvais@dare-bodereau.org

© Images : D.A.Re. André Bodereau



D!FFÉRENTS

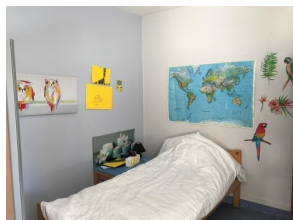
Hébergement interne Sur le site de Fleury-sur-Orne

Accueil : du lundi au vendredi.

Accompagnement éducatif :
de 7h à 9h et de 16h à 23h.
(Surveillant de nuit de 22h30 à 7h15).

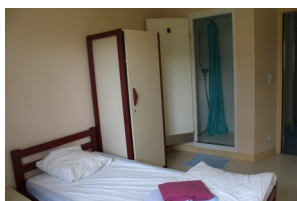
Pour les jeunes de moins de 16 ans :

- **Le groupe 1** est mixte (capacité d'accueil 12 jeunes en chambres partagées)



Pour les jeunes de plus de 16 ans :

- **Le Groupe 2** est mixte (capacité d'accueil 12 jeunes en chambres individuelles)



Première expérience de vie en dehors du cercle familial.

Expérimenter la collectivité, « vivre ensemble ».

Gagner en autonomie pour expérimenter d'autres modes d'hébergement..

Répit.

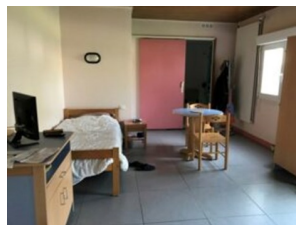
LIEUX

Hébergement extérieur Sur le site de Fleury-sur-Orne

Accueil : du lundi au vendredi.

Accompagnement éducatif :
passage éducatif journalier.

- **2 studettes** qui pourront être la première étape avant un hébergement hors site.



Première étape sur de la semi autonomie résidentielle en interne dans l'établissement à proximité des groupes d'internat, en dehors de la sphère familiale.

Pour les Jeunes qui ont été auparavant sur le G2 à Fleury (ou ont commencé un travail sur l'autonomie dans la vie quotidienne)

Hors-site

- **Appartement tremplin** face au Zénith.
Une colocation mixte, pour 3 jeunes.

S'expérimenter à la vie en dehors de l'établissement ou du foyer familial avec d'autres jeunes (colocation).

D'ACCUEIL

Hébergement extérieur Hors-site

- **Foyers de Jeunes Travailleurs (F.J.T.)**
situés à Caen et en périphérie en fonction des besoins où le jeune disposera d'une chambre individuelle .



Investir un lieu de droit commun en dehors de l'environnement familial et du dispositif.

- **Foyers d'hébergement pour Adultes en situation de handicap**

Dans le cadre d'expériences de stage en milieu protégé.