

# Les partenaires :

Centre Ressource de l'Ouïe et de la Parole



Dispositif d'Accompagnement Médico-Éducatif de Falaise



Dispositif d'Accompagnement et de Ressources médico-social



Institut Médico-Éducatif – Dispositif d'Accompagnement Médico-Social du Bessin



Les Marronniers



Foyer de Vie Val des Moulins



Établissement Public Médico-Social Mer et Bocage



Dispositif d'Accompagnement Médico-Éducatif des Côteaux Fleuris



Établissement et Services d'Accompagnement par le Travail Cléos



Dispositif Médico-Éducatif / Service d'Éducation Spéciale et de Soins À Domicile du Pays de Bayeux



Institut d'Éducation Motrice d'Hérouville Saint Clair



Association "Humain en Harmonie" - THEO



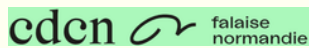
Association « Deudeuch Club »



Le monde de Loris



Association Chorege



# Comment venir ?



Foyer de vie Val des Moulins,  
8 rue des Moulins,  
14320 Saint-André-sur-Orne



Lignes de bus qui desservent Saint-André-sur-Orne

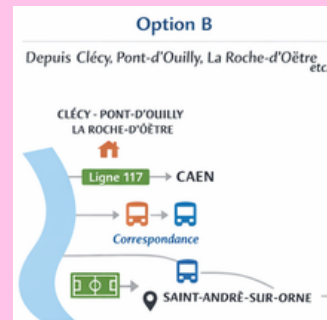
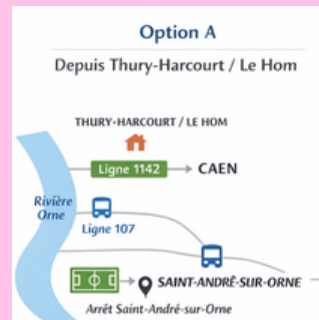
1) Ligne 107 – Caen ↔ Mutrécy

Elle circule du lundi au samedi. Certains trajets sont sur réservation.

2) Ligne 1142 – Caen ↔ Thury-Harcourt

3) Ligne 117 – Caen ↔ Flers

Elle ne passe pas par Saint-André-sur-Orne, mais permet de rejoindre Caen ou Thury-Harcourt pour une correspondance.



# Parking :

- Espace Coisel : Chemin des Chênes
  - Accès piéton au foyer et navettes possibles



Edition  
2026



broc



en

Samedi 13 Juin

De 10h à 16h30

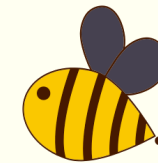
Venez vivre une journée festive, créative et conviviale !

Au programme : découvertes environnementales, culturelles et artistiques, exploration du village créatif, du jardin, des expositions... sans oublier la brocante. Un événement gratuit, dans une ambiance chaleureuse et inspirante...

...ouvert à tous !



Foyer Val des Moulins  
Saint-André-sur-Orne





## Espace Jardin :

- Vente de plantes, de fleurs, de légumes, de jus de pommes, d'objets destinés à la plantation, de poterie et de réalisations

- Activité et exposition en lien avec le « Développement durable »

• Vente salameche

• Atelier Terrariums



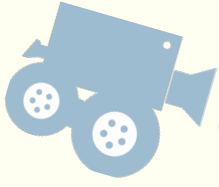
## Projection films :

- Court-métrage sur la perception de l'amour (~30min)

• « Danser partout » Association Charege

- « Projet « Au-delà des apparences » (~15min)

• Autres projections (~8min)



- Food trucks
- Vente de boisson, burger, gâteaux, grillades...

## Restauration :



- « AU-DELA DES APPARENCES »

## Exposition :



• Friperie



- Fresque participative à la façon « Keith Haring »



• Vente de créations :



- couture
- mobilier recyclé



## Village créatif :



## Représentation scénique :

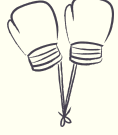
- Chant, danse et théâtre

- Musique, chant par l'association « Humain en Harmonie »



## Entre brocante et jardin :

- Jeux extérieurs : tir à l'arc, jeux de parachute, jeux d'adresse et moteurs et jeux en bois



• Activité boxe

- Baptême en 2CV !

- Brocante tout public

